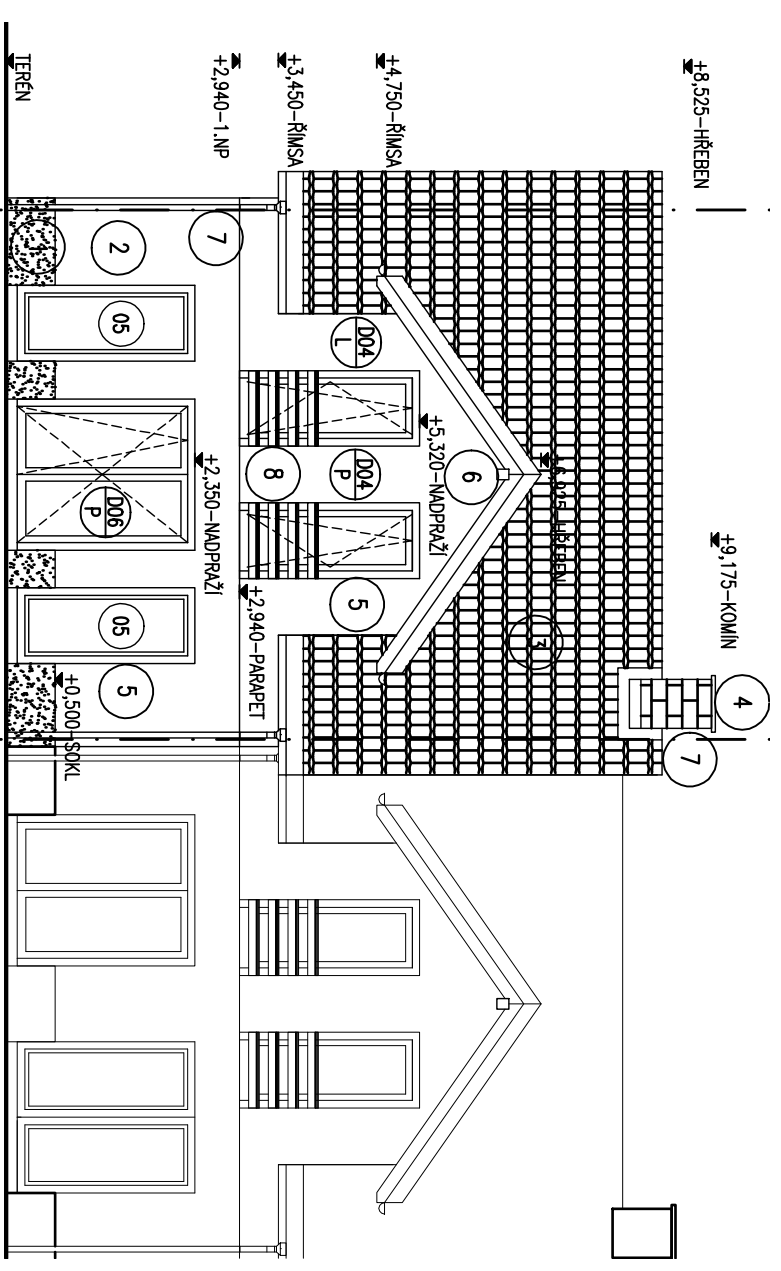
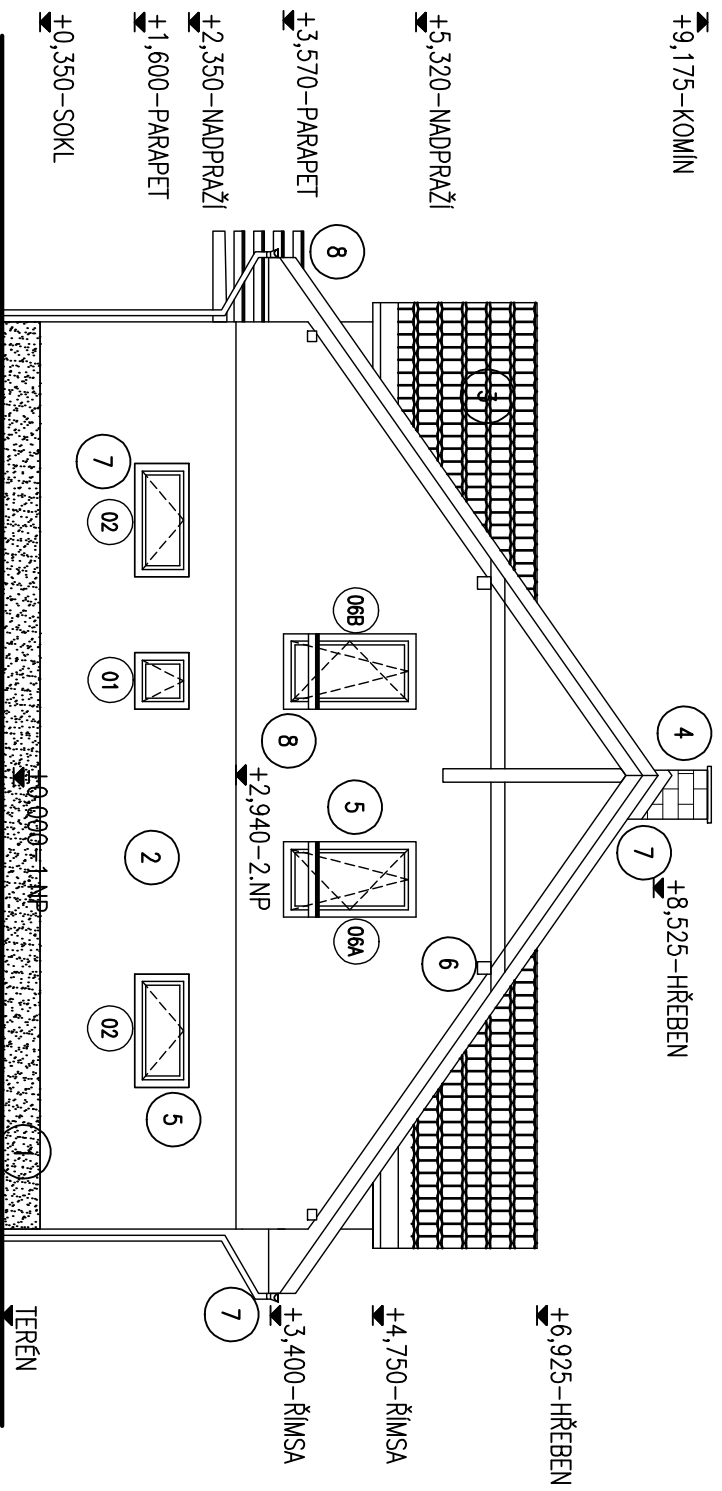


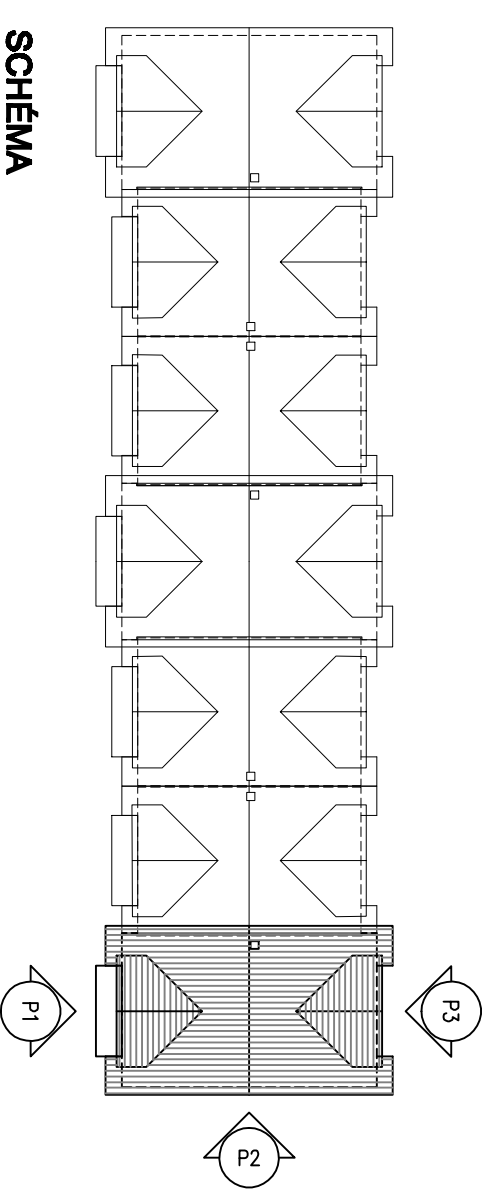
POHLED P1 M 1:100



POHLED P3 M 1:100



POHLED P2 M 1:100



SCHÉMA

- 1 SOKLOVÁ ČÁST S ÚPRAVOU PROTI ODSTRÍKOVANÉ VODĚ
- 2 TENKOVRSŤVÁ, LEHČENÁ, JEMNĚ PROFILOVANÁ, PLNĚ PROBÁRVENÁ OMIŤKA NA KONTAKTNÍ ZATEPLOVACÍ SYSTÉM
- 3 STRĚŠNÍ KRYTINA – BRAMAC VČ. PŘÍSLUŠENSTVÍ
- 4 SCHIEDEL – KOMINOVÉ JEDNOPRŮDOCHOVÉ TĚLESO TYP UNI 20
- 5 OKNA A DVEŘE – MATERIÁL PLAST
- 6 DŘEVĚNÉ POHLEDOVÉ KONSTRUKCE BUDOU OPATŘENY LAZUROVACÍM LAKEM POŽÁDOVANÉHO ODSTINU
- 7 OPLECHOVÁNÍ – SYSTÉM OKEN, DVEŘÍ A STRĚŠNÍ KRYTINY
- 8 ZÁBRADLÍ OCELOVÉ S DŘEVĚNOU VÝPLNÍ A MADLEM

ZHOTOVITEL:	Točičk-stavebně projektový atelier, V Záhřiší 853, Kralupy n. Vlt.	atelier TOČIČK www.atelier-tocik.cz
INVESTOR:	Stanislav Kohout-Kač Kvalite, Grégrova 534, 278 01 Kralupy n. Vlt.	
MÍSTO STAVBY:	Výstavba rodinných domů Za Kaplí, k.ú. Veltrusy	
STAVEB. ÚŘAD:	Veltrusy	
NÁZEV AKCE:	VÝSTAVBA ŘADOVÝCH DOMŮ VELTRUSY	
STAV. OBJEKT:	ŘD TYP I.-velký krajový pravý	
OBSAH:	POHLEDY	
STUPĚŇ:	PP	
datum:	11/2008	
ZAKÁZKA č.:	20/07/08	
MĚŘÍTKO:	1:100	
č. výkresu:	F.08	
č.:		
dat.:		